

TRIZ SUMMIT
2021

Онтология процессов

Расширение модели ТРИЗ



TRIZ SUMMIT 2021



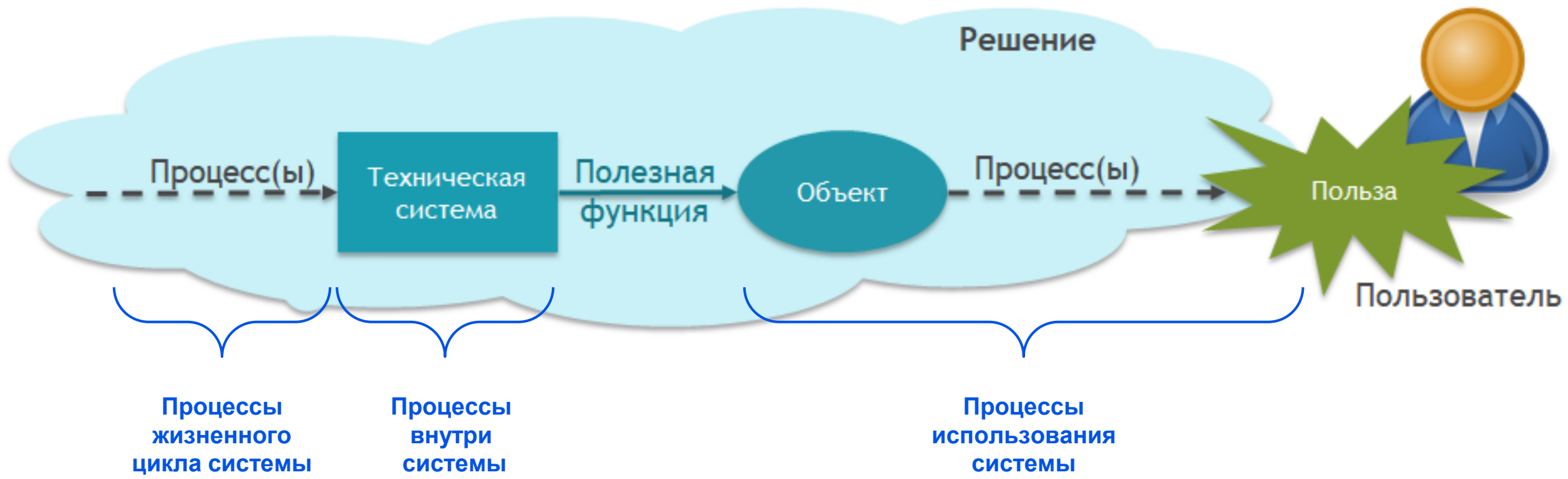
Андрей КУРЬЯН

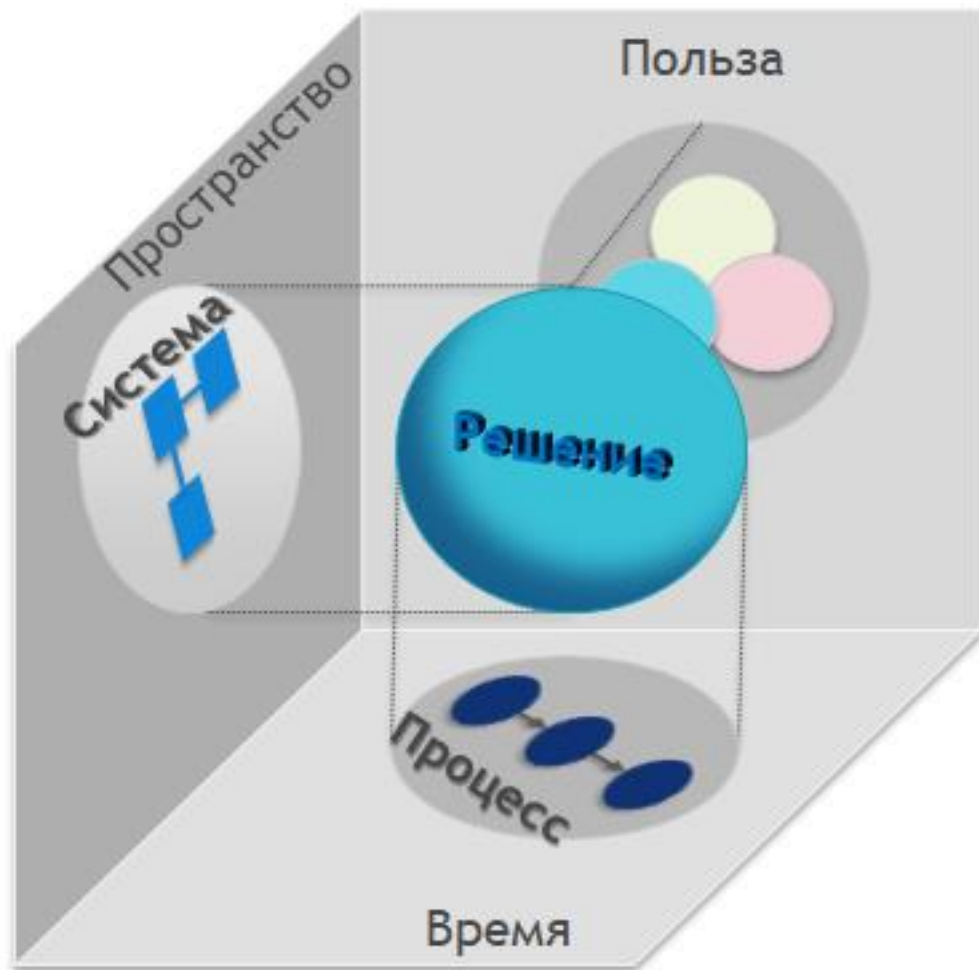
Инновационный консультант,
EPAM Systems



Процессы в системах



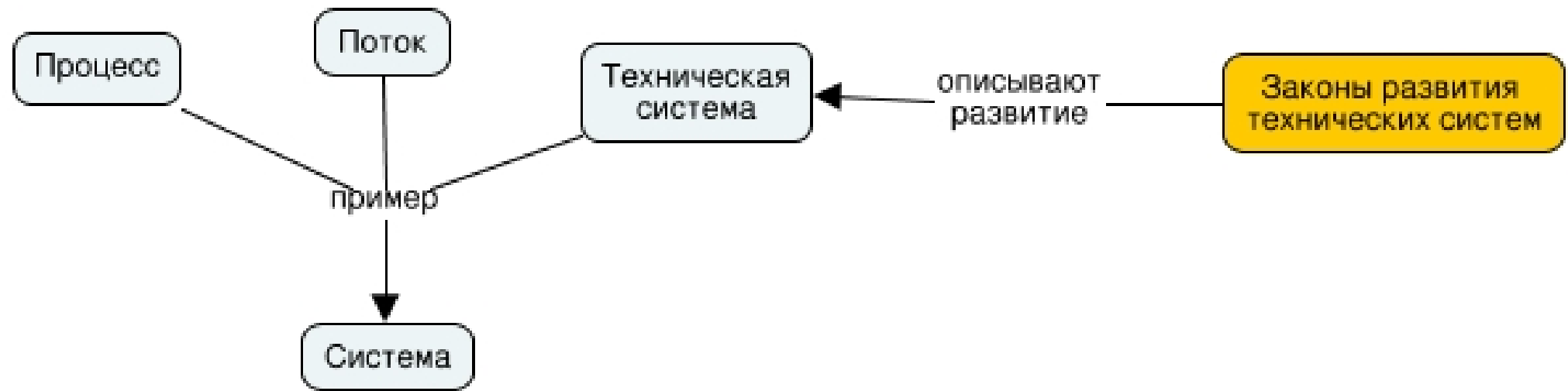




Система имеет пространственную структуру

Процесс имеет временную структуру

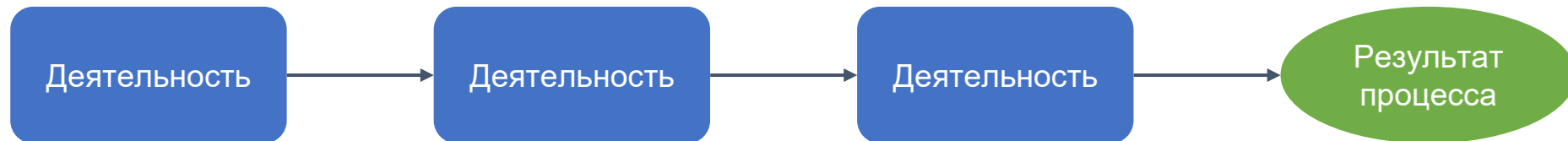
Решение - комбинация систем и процессов для получения пользы



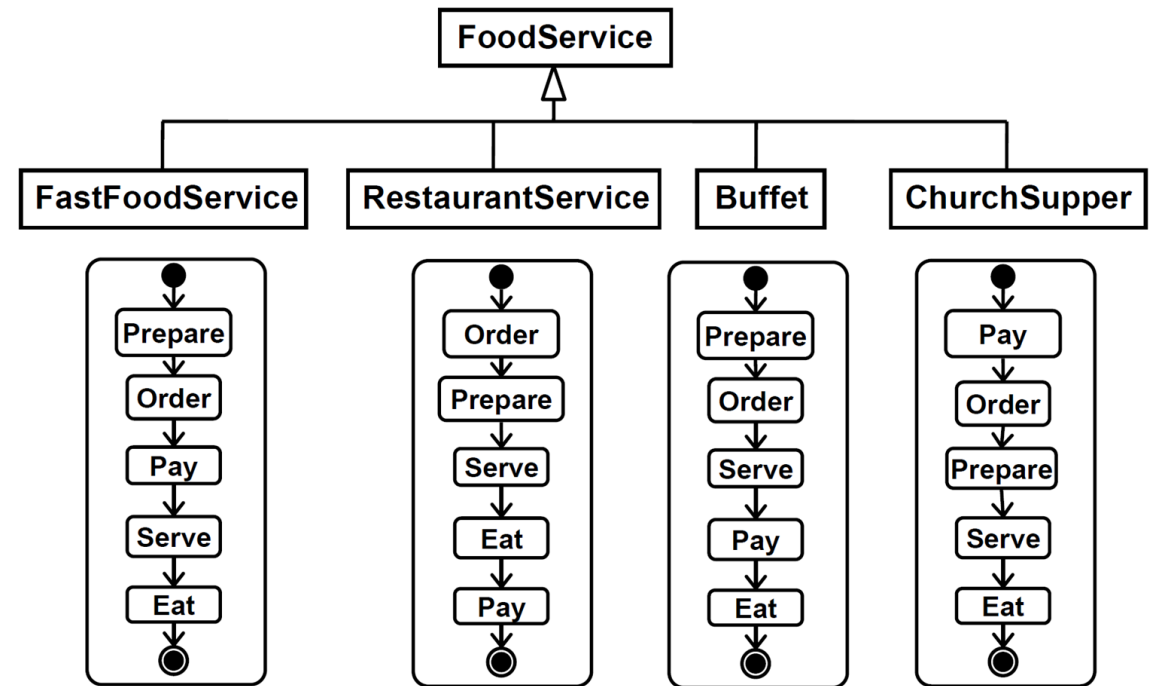
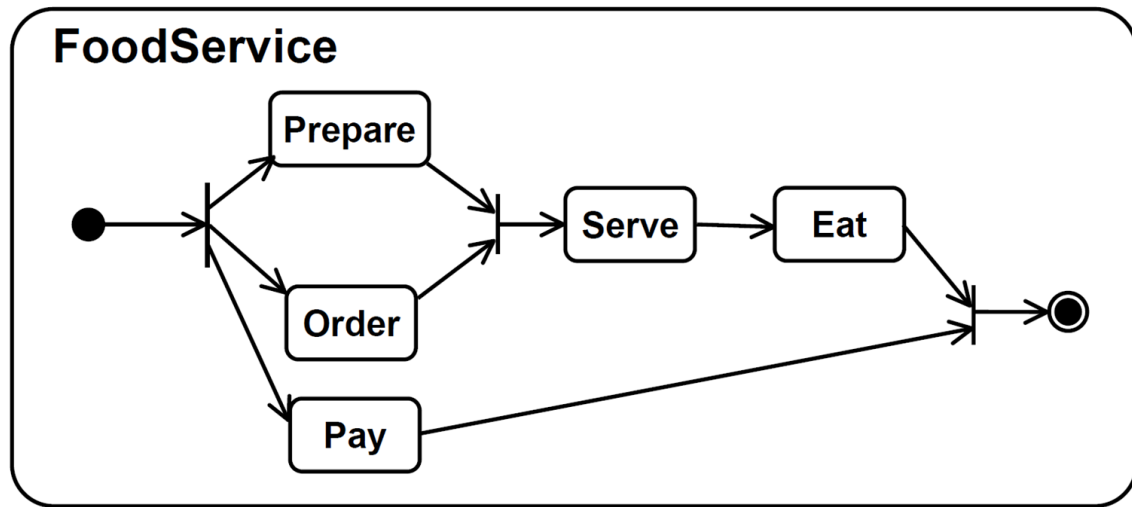
Процесс - совокупность взаимосвязанных или взаимодействующих видов деятельности, преобразующая входы в выходы.

Входами к процессу являются обычно выходы других процессов.

Процессы в **организации**, как правило, планируются и осуществляются в управляемых условиях с целью добавления ценности.



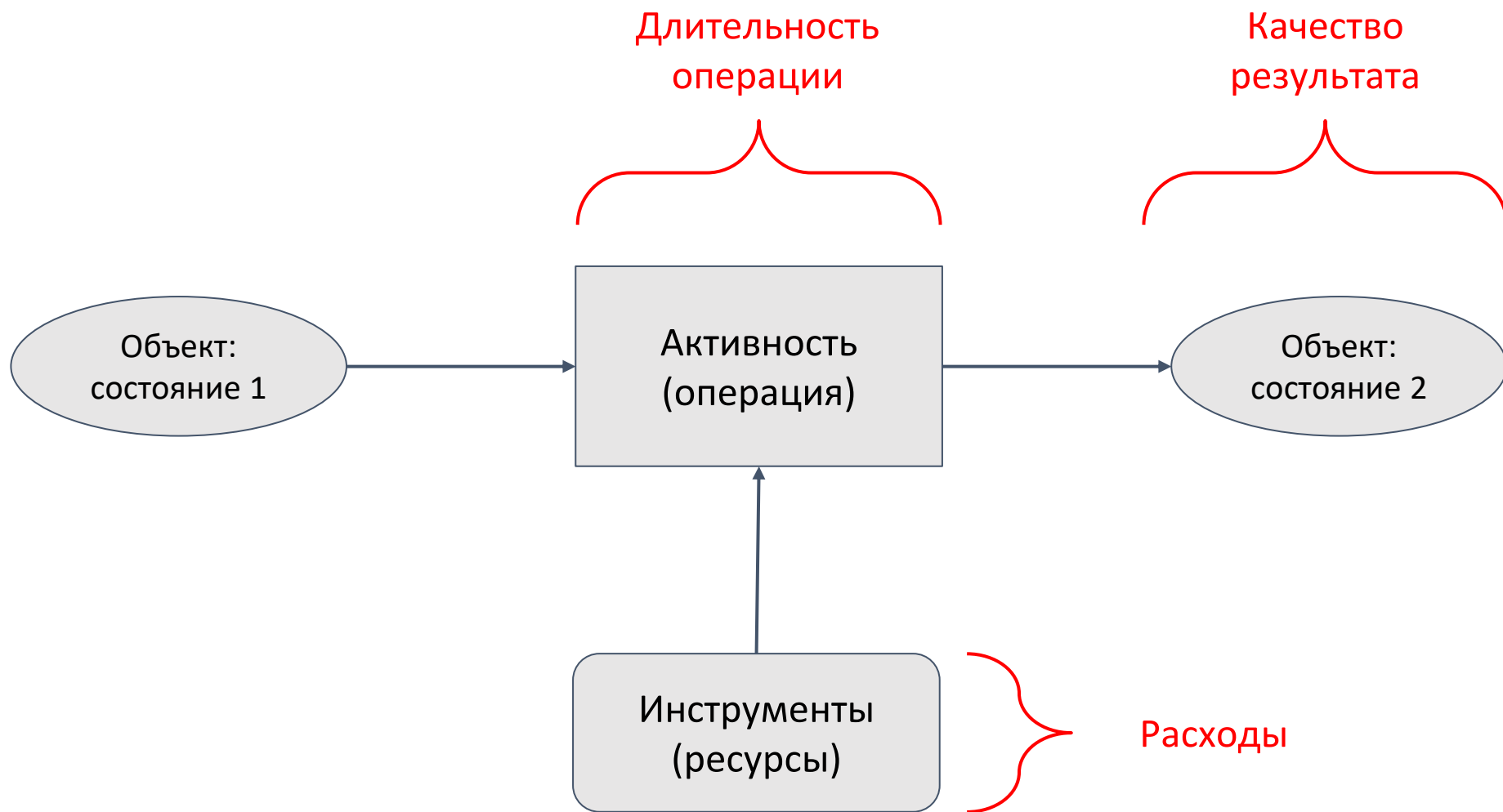
1. Процессы могут включать сложные виды деятельности
2. Процесс может иметь сложную структуру ветвлений и условий таких ветвлений
3. Объекты, относящиеся к процессу, могут иметь сложную внутреннюю структуру и поведение

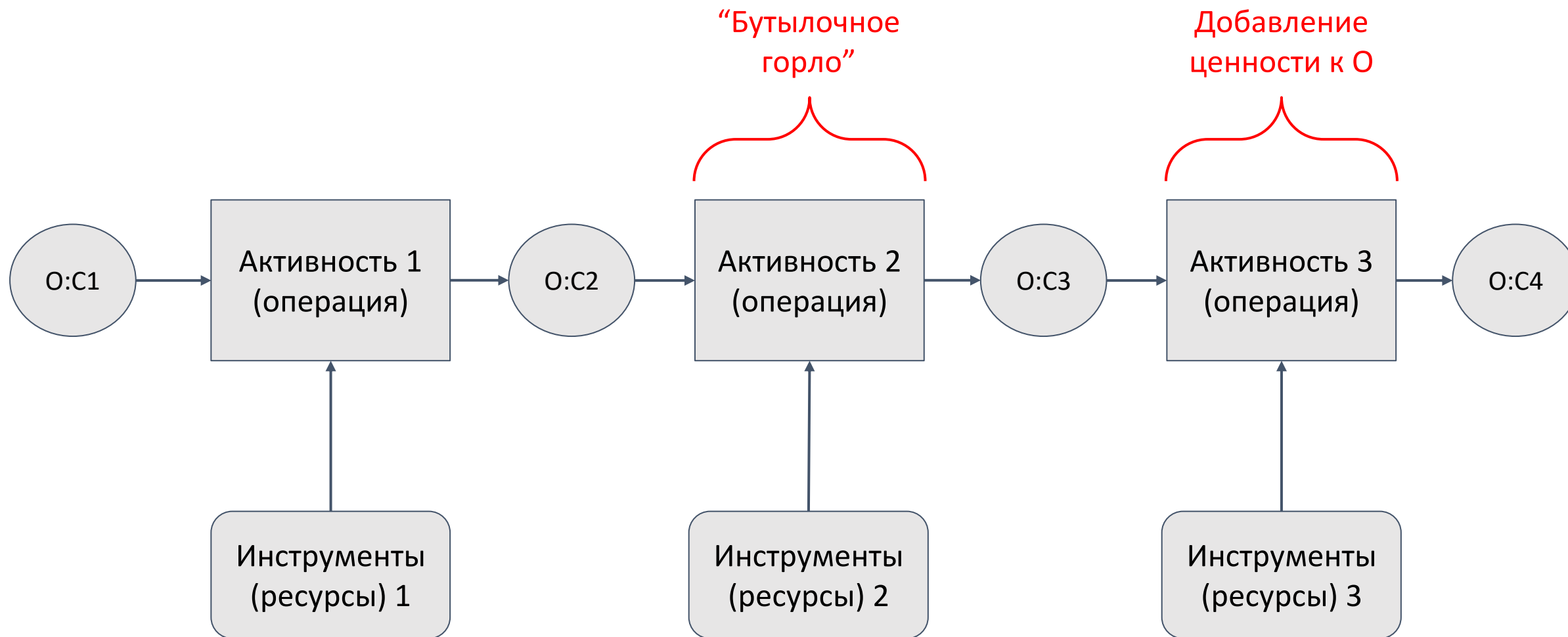


Виды недостатков в процессах

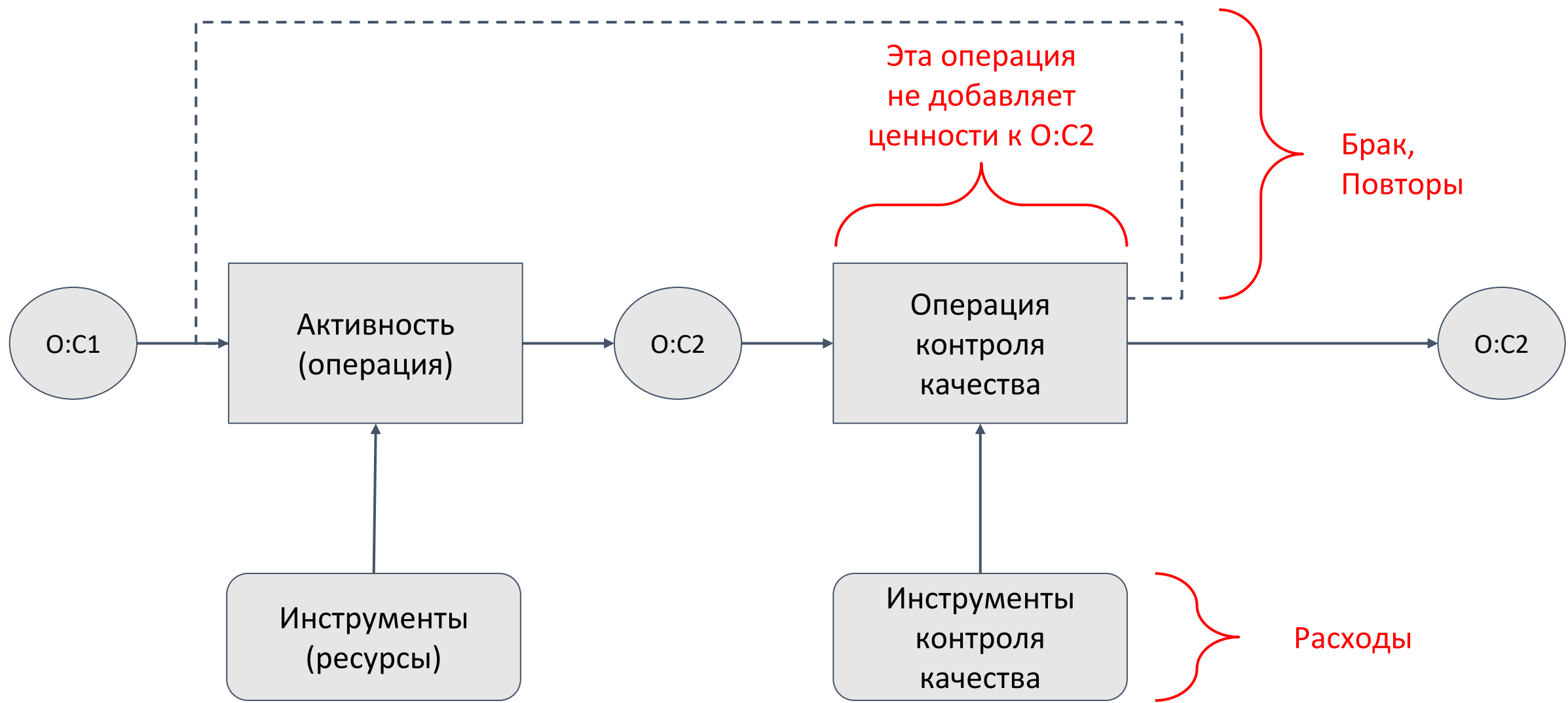


НЕЖЕЛАТЕЛЬНЫЕ ЭФФЕКТЫ НА УРОВНЕ ОТДЕЛЬНОЙ ОПЕРАЦИИ

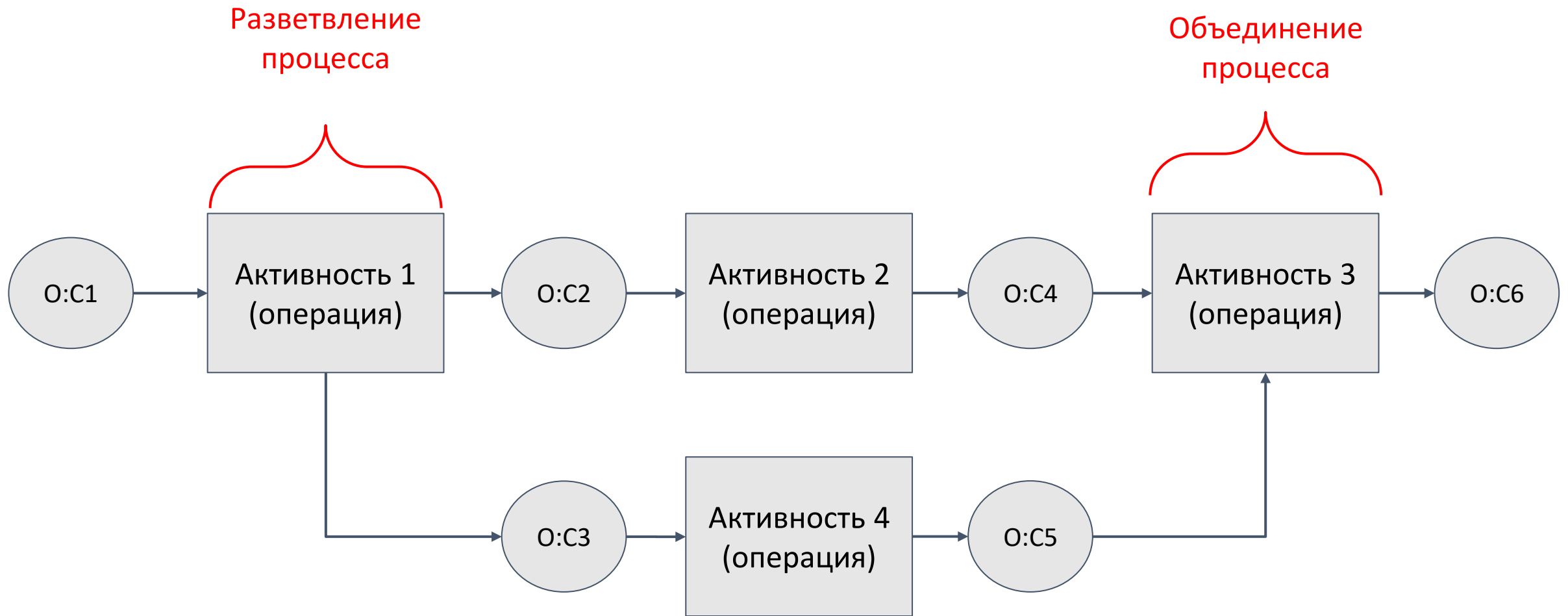




НЕЖЕЛАТЕЛЬНЫЕ ЭФФЕКТЫ ПРОЦЕССОВ КОНТРОЛЯ







Нежелательные эффекты операции	Нежелательные эффекты объекта	Нежелательные эффекты процесса в целом
Длительность операции	Качество объекта (на выходе операции), брак	Повторы
Стоимость операции	Стоимость объекта	Недостатки при разветвлении процесса
Операция, не добавляющая ценность	Недостатки плана (информационный объект в процессах управления)	Недостатки при объединении процесса
“Бутылочное горло”	Недостатки факта (информационный объект в процессах управления)	Недостатки “обратной связи” (скорость реакции, рассинхронизация) в процессе управления
	Недостатки корректировки плана (информационный объект в процессах управления)	

ОНТОЛОГИЯ ПРОЦЕССА И ИНСТРУМЕНТОВ



ОНТОЛОГИЯ ПРОЦЕССОВ ДЛЯ ТРИЗ

